



ZONA ARQUEOLÓGICA DZIBILCHALTÚN

El Templo de las Siete Muñecas

Museo del Pueblo Maya

Templo Abierto

Cenote Xlacah

www.nuestrodestinoyucatan.jimdo.com

Nuestro Destino




@nuestrodestin



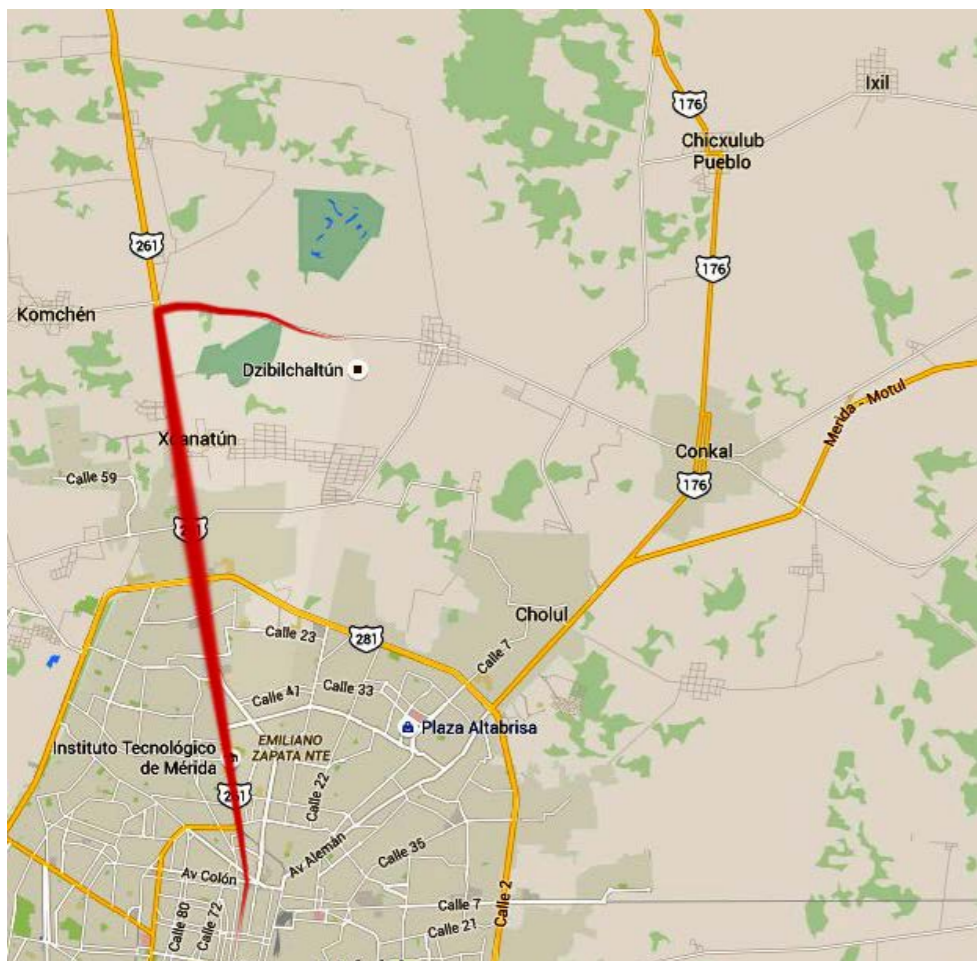
Nuestro Destino



Indice



Localización.....	3
Plano de la Zona Arqueológica.....	5
Cenote Xlacah.....	6
Templo de las 7 muñecas.....	9
Templo Abierto.....	13
Sacbé o caminos blancos.....	14
Edificios de la Zona Arqueológica.....	16
Museo del Pueblo Maya.....	18



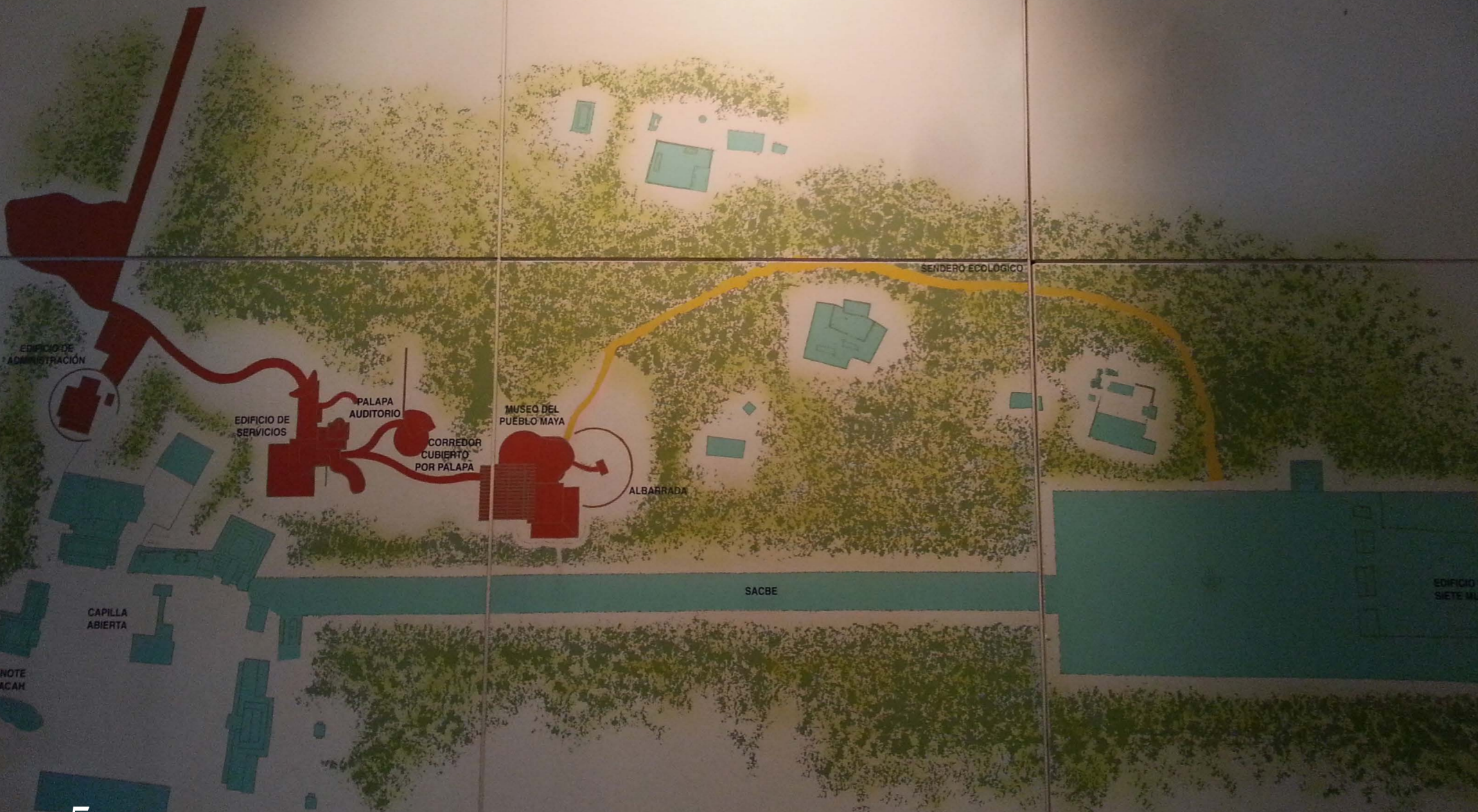
Localizado a 20 km de la ciudad de Mérida aproximadamente, tomando la avenida 60 y siguiendo por la carretera federal, rumbo a puerto Progreso.

Si vienes en automóvil se te facilitara muchísimo la llegada a la zona arqueológica y en tan solo 15 minutos estarás ahí; pero si vienes en colectivo debes de tomarlo en el centro de la ciudad y tardaras aproximadamente unos 45 minutos en llegar.

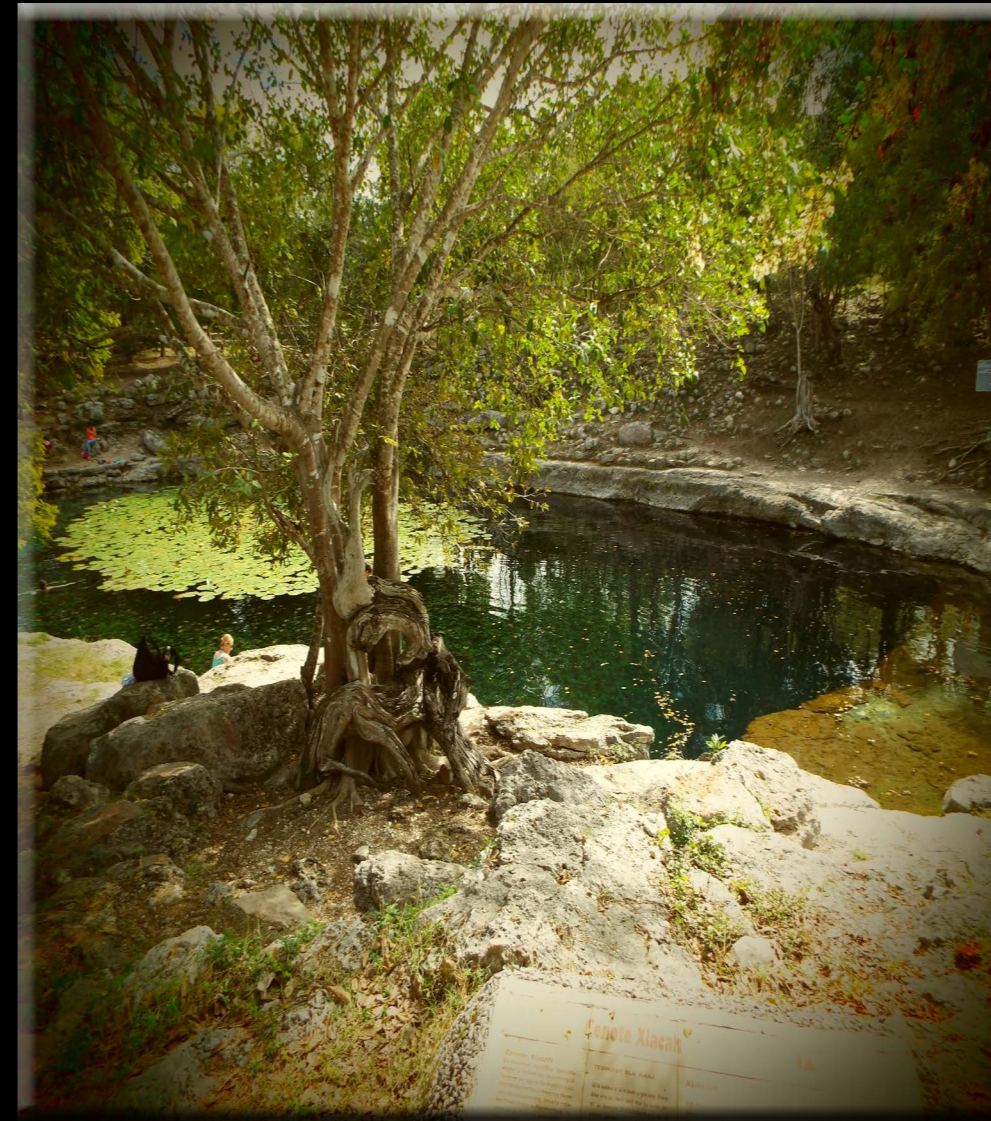


Dzibilchaltun significa “Lugar donde hay escritura en las piedras”

Plano de la Zona Arqueológica de Dzibilchaltún



Xlakah



Si planeas nadar en el cenote, lleva también tu traje de baño ya puesto, pues no hay vestidores cercanos. En días calurosos procura llevar playeras de manga larga y colores claros.

Dzibilchaltún cuenta con un el Cenote Xlacah, que significa “Pueblo Viejo” en Maya, uno de los ríos subterráneos más grandes y profundos de Yucatán, con más de 40 metros de profundidad.



El cenote cuenta con más de 40 metros de profundidad. en el cual durante su exploración , se rescataron miles de fragmentos de basijas, restos humanos asi como objetos de hueso, piedra y madera, entre los años de 1957 a 1959.

Ya que contaba con una cercanía a la costa, su economía aprovechó tanto los productos marinos, al igual también produciendo sal, haciendo herramientas de caracol y consumiendo alimentos del mar, así como también tierra adentro se sembraba y cosechaba maíz.



El Templo de las Siete Muñecas



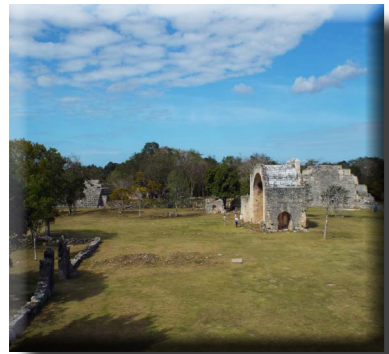
El edificio más sobresaliente de esta zona es El Templo de las Siete Muñecas o Templo del Sol, que es una subestructura cuadrangular de lo que alguna vez fue un templo monumental, y llamado así por una ofrenda que se encontró en su interior de siete figuras de barro con forma humana.

El templo se encontró cubierto por los restos de una estructura mas grande, el cual cuenta con una gran peculiaridad; tanto las ventanas como las puertas están perfectamente alineadas con el equinoccio de primavera, de tal forma que el sol aparece por la puerta y parece iluminar con sus rayos todo el recinto.

Dzibilchaltún es uno de los muchos ejemplos de la sabiduría astronómica que alcanzaron los mayas y que hoy sigue asombrando al mundo entero



El templo de las 7 muñecas debe su nombre, debido que se encontraron en su interior a 6 muñecas y un muñeco, ya que en algún momento en su tiempo fue un templo monumental.



Templo Abierto



Sacbé ó Camino Blanco





La ciudad conserva 12 sacbés ó caminos blancos, la mayoría de los cuales parten del centro y se dirigen hacia las construcciones de la periferia.

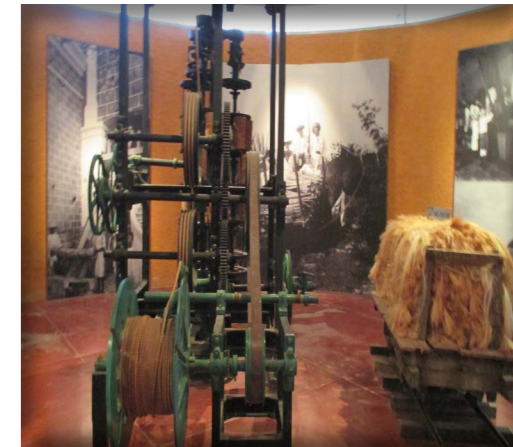
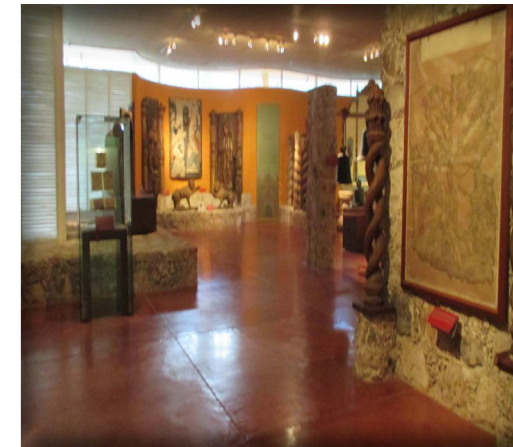
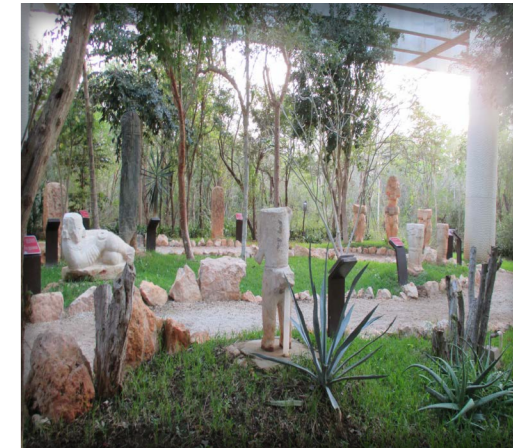
Edificios de la Zona Arqueológica





Museo del Pueblo Maya





Abierto todos los días de la semana de 08:00 a 17:00 hrs
Domingo: Entrada gratuita a visitantes nacionales
presentando identificación oficial.

...namente con

México

Nuestro Destino

www.nuestrodestino.jimdo.com



Nuestro Destino



@nuestrodestin



Nuestro Destino